

FICHE TECHNIQUE

1

SCÈNE INDÉPENDANTE CONTEMPORAINE (*sic*)

(MADEMOISELLE JULIE)



CONTACTS

Administratrice tournée :
Céline Garcia

SIC :
6 place de la Madeleine
75008 Paris
+33 (0)1 42 66 32 42
+33 (0)1 40 15 90 80

Régisseur lumière :
Sébastien Vergnaud

Régisseur Plateau :
Benoît Laville

Directeur technique :
"Benjamin"

GÉNÉRALITÉS

DUREE DE LA REPRESENTATION : 1H40 SANS ENTRACTE.

EQUIPE ARTISTIQUE

Mise en scène : Didier Long

Lumière : Gaelle de Malglaive

Costumes : Jean-Daniel Vuillermoz

Musique : François Peyrony

Scénographe : Jean-Michel Adam

Prévoir l'arrivée et le stationnement d'un camion de 40m³.

En cas d'incompatibilité de clauses de cette fiche technique, merci de nous contacter

ESPACE SCÉNIQUE

DÉCOR :

DIMENSIONS :

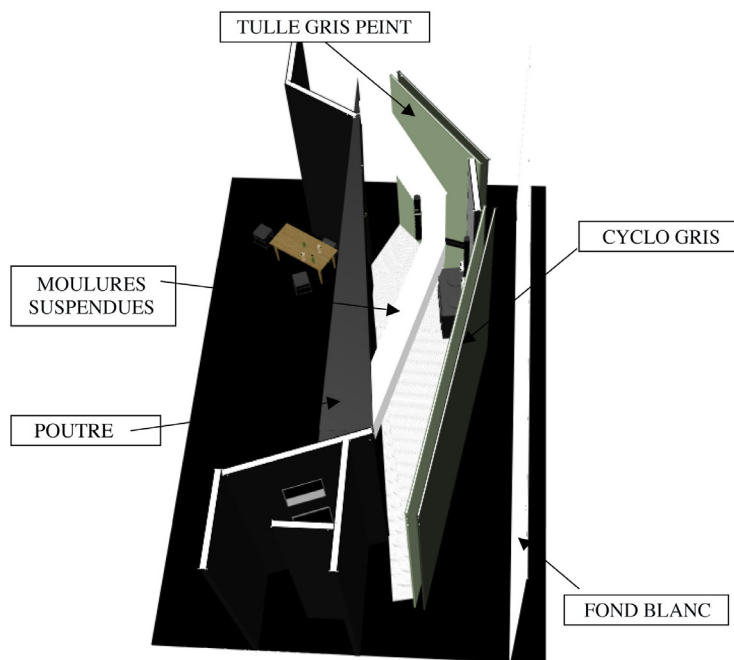
Ouverture au cadre : 8 mètres minimum

Profondeur : 6 mètres

Hauteur sous perches : 5 mètres



ESPACE SCÉNIQUE suite



COSTUMES

Prévoir 3 loges
1 table à repasser

1 fer à repasser
Bouteilles d'eau dans chaque loge

SON

1 mini-disc avec auto-pause
1 diffusion salle
1 retour plateau

Retours loges
1 SM 58 sur pied
Prévoir une reprise voix

LUMIÈRE

16 PC 1 KW
11 PARS 64
6 RAMPES DICHROÏDES FOURNIES
16 HORIZIODES 1 KW
2 MICKEYS FOURNIS
1 F1 FOURNI
6 QUARTZ FOURNIS

GELATINES :
LEE : 202 201 206

6 DECOUPES 614 SX + 3 IRIS
2 DECOUPES 613
1 DECOUPE 2 KW

PERSONNEL ET PLANNING

LE JOUR DE LA REPRESENTATION :

DE 9H A 13H :

INSTALLATION DE LA LUMIERE ET DU DECOR

1 régisseur plateau
6 machinistes
1 cintrier
1 régisseur lumière
2 électriciens

DE 14H A 18H :

REGLAGE ET CONDUITE LUMIERE ET SON, FINITION DECOR

1 régisseur plateau
6 machinistes
1 cintrier
1 régisseur lumière
2 électriciens
1 régisseur son

DURANT LA REPRESENTATION :

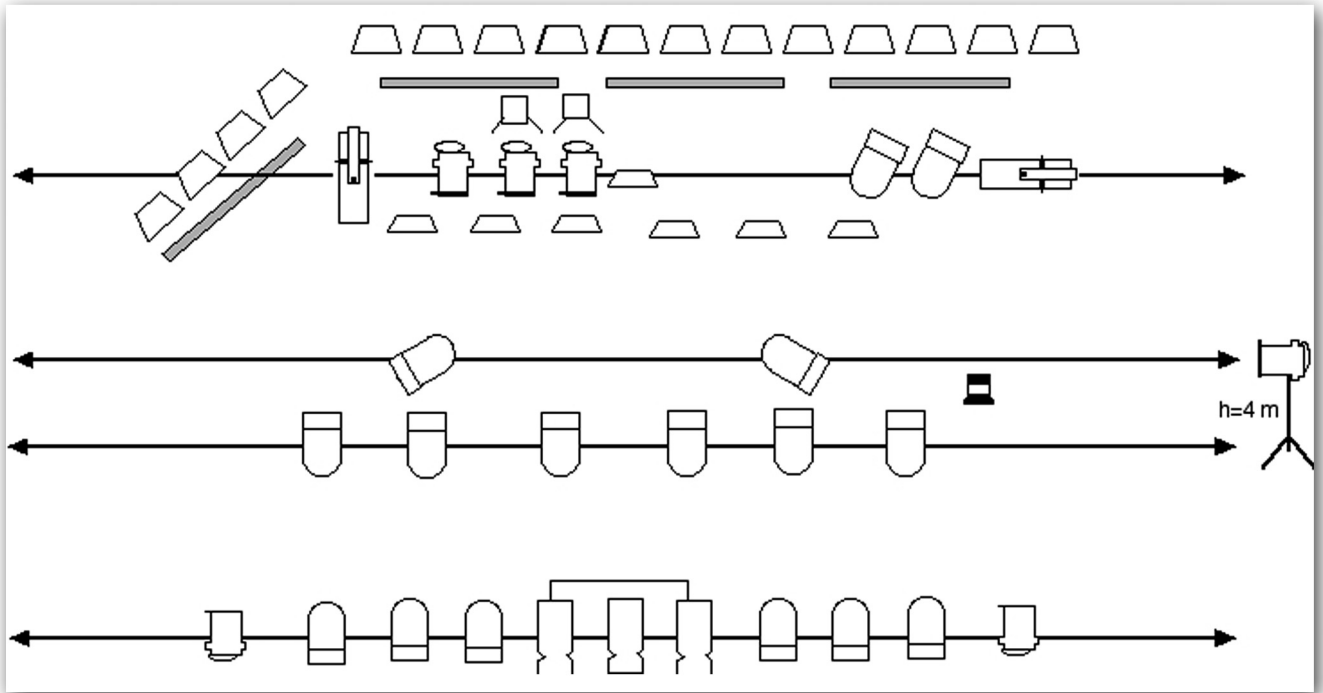
1 régisseur plateau
1 régisseur lumière
1 régisseur son

PERSONNEL POUR LE DEMONTAGE :

1 régisseur plateau
6 machinistes
1 régisseur lumière
1 électriciens

Durée du démontage à l'issue de la représentation : environ 2h.

PLAN LUMIÈRE PLATEAU



PLAN LUMIÈRE FACE

