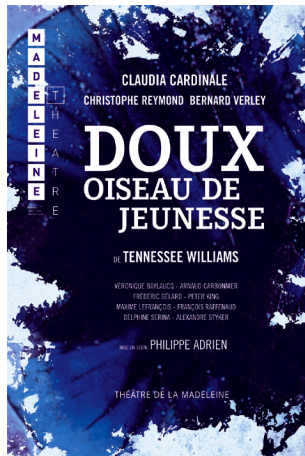


# FICHE TECHNIQUE

1

SCÈNE INDÉPENDANTE CONTEMPORAINE (*sic*)

## (DOUX OISEAU DE JEUNESSE)



### CONTACTS

#### SIC

6 place de la Madeleine • 75008 Paris  
+33 (0)1 42 66 32 42 • +33 (0)1 40 15 90 80

**Directeur technique :** Benjamin  
benjamin.guillemant@sic-productions.com

**Administratrice tournée :** Colette Coutteure

### GÉNÉRALITÉS

**DURÉE DE LA REPRÉSENTATION :** 2H20 avec entr'acte

#### EQUIPE ARTISTIQUE

**Mise en scène :** Philippe Adrien

**Décor :** Claire Belloc

**Lumière :** Pascal Sautelet

**Prévoir l'arrivée et le stationnement d'un semi-remorque.**

**En cas d'incompatibilité de clauses de cette fiche technique, merci de nous contacter**

### MACHINERIE

#### DESRIPTIF :

**Le décor représente aux actes I et IV une chambre d'hôtel avec fenêtres à persiennes, le jardin d'une demeure de Louisiane avec colonnades à l'acte II et un bar/boite de nuit à l'acte III.**

**Une tournette de 5m x 6m permet d'avoir les colonnes à la face ou au lointain habillés de chassis venant des coulisses ou des cintres. Pour la scène du bar, une guillotine découvre un écran sur lequel est projeté un film.**

**Prévoir frises et pendrillons pour boite noire.**

#### DIMENSIONS :

**Ouverture :** 8 mètres minimum.

**Largeur de mur à mur :** 12 mètres minimum

**Profondeur :** 8 mètres minimum derrière le rideau de fer.

#### SÉCURITÉ :

**Cigarettes fumées en scène**

### COSTUMES

**Prévoir minimum 7 loges pour 8 comédiens et 3 comédiennes avec table, miroir, bouteilles d'eau et serviettes propres. Table et fer à repasser.**

## (DOUX OISEAU DE JEUNESSE)

### SON

- 2 mini-disc avec auto-pause
- 1 CD avec auto-pause
- 1 façade salle avec cluster indépendant
- 2 enceintes en fond de salle (stéréo)
- 3 retours plateau
- 1 table de mixage :24 entrées, 8 sorties
- 1 unité d'effets genre Lexicon LXP15 ou PCM
- le tout devant être égalisé ( stéréo 31 bandes)
- amplification et cablages en conséquence
- interphonie entre plateau, régies son et lumière . Retours loges.

**UN VIDEO PROJECTEUR (fourni)** fonctionne en retro sur le plateau.

### LUMIÈRE

- 2 HMI 2,5 KW avec Shutter
- 2x 5 KW Fresnel
- 3 Blondes
- 3 PC 2KW
- 54 PC 1 KW
- 8 découpes moyennes 2 KW
- 8 découpes moyennes 1 kw (type 614 Juliat)
- 15 Horiziodes
- 7 fluos simples graduables
- 10 fluos quadri graduables
- 8 mickey mole
- 3 rampes flood
- 3 PARs 64 (CP 61)

**Gélatines Lee-filters :**

**Jeu d'orgues :** à mémoires de 96 circuits.

### PERSONNEL ET PLANNING

**PERSONNEL A METTRE A NOTRE DISPOSITION :**

**LA VEILLE DE LA REPRÉSENTATION (2 services) :**

**9H À 13H OU 14H 18H:**

**INSTALLATION DÉCOR :**

installation décor :

1 régisseur plateau

5 machinistes

1 cintrier

**INSTALLATION LUMIÈRE :**

1 régisseur lumière

2 électriciens

**14h à 18h ou 19h 23h:**

**INSTALLATION DÉCOR:**

1 régisseur plateau

5 machinistes

1 cintrier

**INSTALLATION LUMIÈRE :**

1 régisseur lumière

2 électriciens

**INSTALLATION SON :**

1 régisseur son

### PERSONNEL ET PLANNING (suite)

#### LE JOUR DE LA REPRÉSENTATION :

9H À 13H:

##### FINITION DÉCOR :

1 régisseur plateau

2 machinistes

1 cintrier

##### RÉGLAGE LUMIÈRE :

1 régisseur lumière

2 électriciens

##### MISE EN LOGES COSTUMES:

1 habilleuse

16H À 18H :

##### RACCORDS :

1 régisseur plateau

2 machinistes

1 régisseur lumière

1 régisseur son

1 habilleuse

14H À 16H :

##### CONDUITE LUMIÈRE :

1 régisseur lumière

1 électricien

##### RÉGLAGE SON :

1 régisseur son

##### MISE EN LOGES COSTUMES:

1 habilleuse

19h à 23h

##### REPRÉSENTATION :

1 régisseur plateau

2 machinistes

1 régisseur lumière

1 régisseur son

1 habilleuse

Démontage à l'issue de la dernière représentation (environ 2 heures):

6 machinistes, 1 cintrier, 1 électricien.

Les régisseurs plateau, lumière et son doivent être les mêmes pour le montage et les représentations.

Les machinistes et cintriers doivent être les mêmes pour les raccords et les représentations.

Dans le cas de plusieurs représentations, l'habilleuse devra être prévue un service avant chaque représentation.

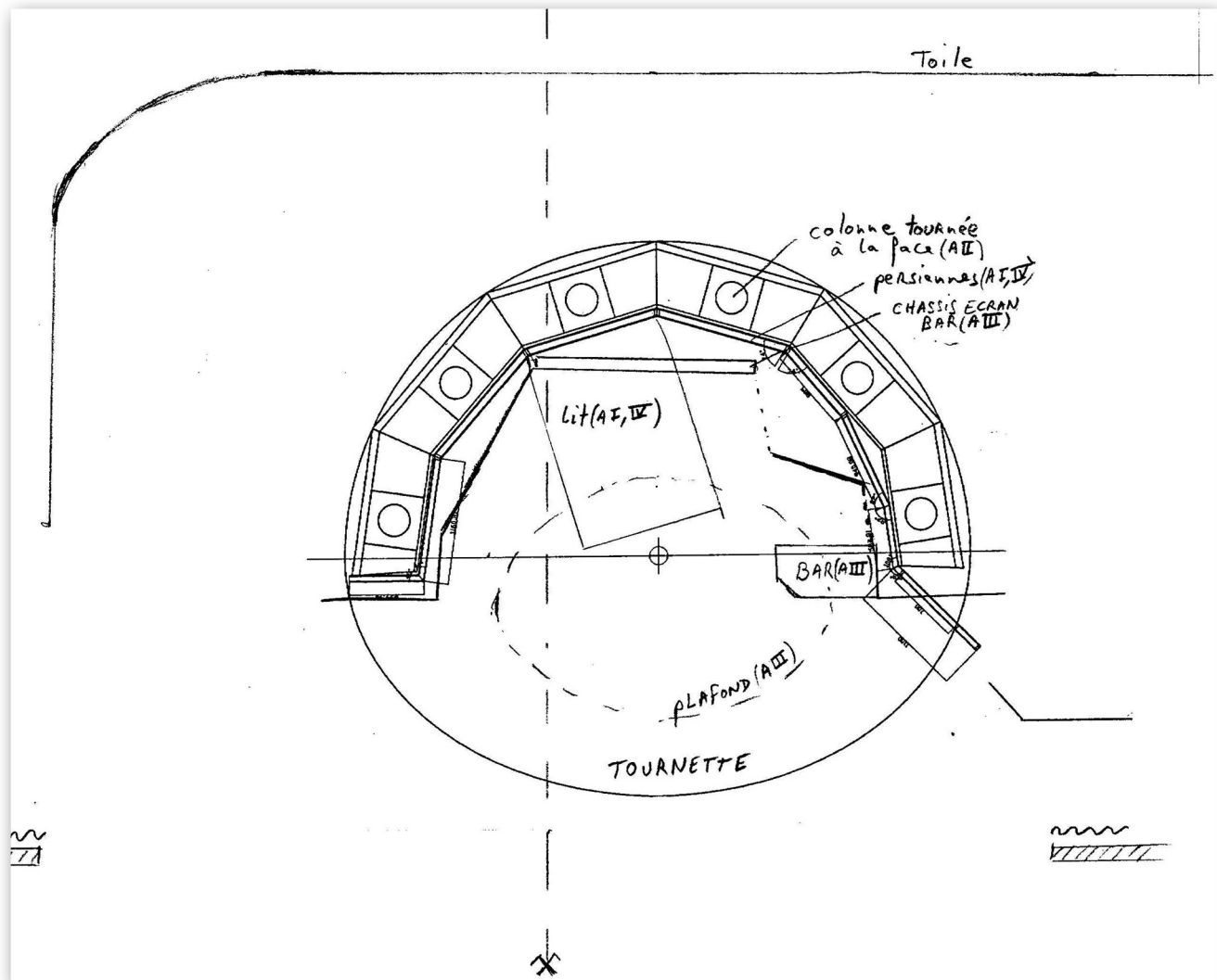
SCÈNE INDÉPENDANTE CONTEMPORAINE (*sic*)

(DOUX OISEAU DE JEUNESSE)

Cette fiche imprimable est un outil destiné à faciliter votre recherche d'informations. Toutes les données qu'elle contient sont non-contractuelles, et susceptibles d'être modifiées sans préavis.

2005 - 2006

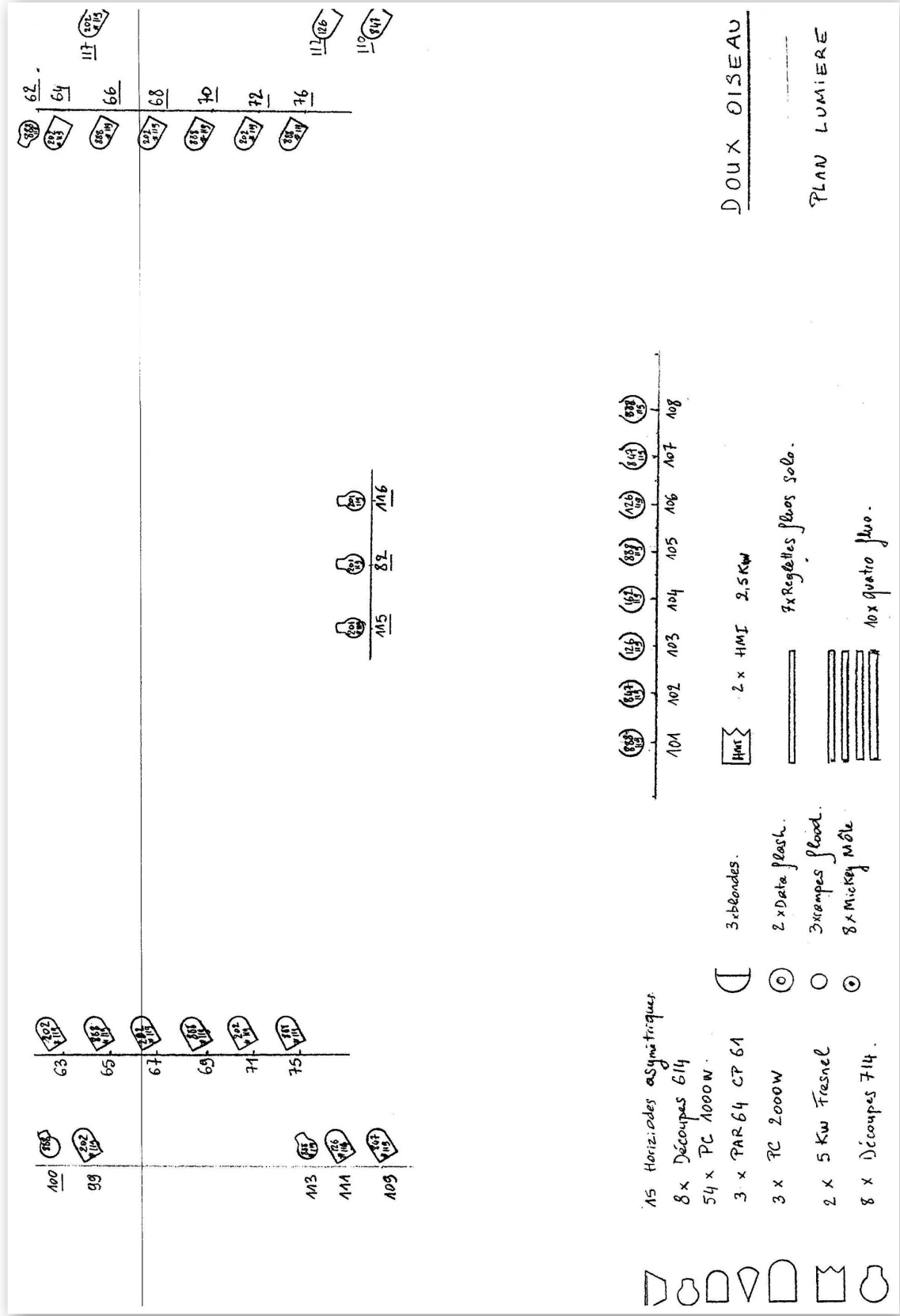
## PLAN SCÈNE



SCÈNE INDÉPENDANTE CONTEMPORAINE (*sic*)

## (DOUX OISEAU DE JEUNESSE)

### PLAN LUMIÈRES 1



SCÈNE INDÉPENDANTE CONTEMPORAINE

(sic)

(DOUX OISEAU DE JEUNESSE)

PLAN LUMIÈRES 2

